

PRESSEMAPPE / PRESS KIT

MPREIS WEER

Standort / location
Weer, Österreich / Austria

Bauherr / client
MPREIS Warenvertriebs GesmbH

Planungsbeginn / start of planning
04/2016
Fertigstellung / completion
09/2017

Beauftragungsart / assignment
Direktbeauftragung / direct

BGF / gross floor area:
1340 m²

TEAM MPW

Arch DI Kathrin Aste
Arch DI Frank Ludin

Projektleitung / project leader
DI Daniel Luckeneder

Mitarbeiter / project team
DI Simon Benedikt
DI Simone Brandstädter
Benjamin Jenewein BSc
DI Dipl. Des. Ole Klingemann
Ufuk Sagir BSc

FACHPLANER / CONSULTANS

Statik / structural engineering
Alfred Brunnsteiner

Elektrotechnik / electrical engineering
HG Engineering

Haustechnik / building services engineering
Ingenieurbüro Peis

Bauphysik / building physics
Fiby zt GmbH
Passivhausinstitut



LAAC MPW PEX MLP 15 HR

MPREIS WEER



LAAC zt-gmbh
Wilhelm Greil Strasse 15
6020 Innsbruck, Österreich

tel ++43.[0]512.890 335.0
fax ++43.[0]512.890 335.20
mail office@laac.eu
mail press@laac.eu

MPREIS WEER

Die Firma MPREIS ist ein qualitätsbewusster, moderner Nahversorger, der sowohl die regionale Wirtschaft fördert als auch an vielen Standorten in Tirol durch außergewöhnliche Architektur begeistert. In Weer hat das Unternehmen einen neuen Markt errichtet, der die nachhaltige und ortsbewusste Haltung unterstreicht.

Lebensmittel und Landschaft

Der MPREIS Weer verwebt einen Lebensmittelmarkt mit der umgebenden Landschaft und thematisiert dadurch die Herkunft und Qualität von Lebensmitteln. Der örtliche Kontext und seine landschaftlichen Elemente wie Felder, Bäume oder Gras werden in sowohl natürlicher als auch in künstlicher Form gestalt- und raumbildend übersetzt.

Das Gebäude befindet sich an der Landstraße am Ortsrand in Weer in unmittelbarer Nähe der Pfarrkirche. Die transparente Hauptfassade des monolithischen Gebäudes ist in Richtung Landesstraße orientiert, die anderen Gebäudeseiten werden von Grün umspült. Eine Metallfassade aus polierten Edelstahlpaneelen reflektiert die natürliche Umgebung je nach Wetter, Jahreszeit und Tageslicht in unterschiedlichen Stimmungen. Sichtbetonflächen des Innenraums treten an der Südfassade nach außen und werden dort als umlaufender Stahlbetonrahmen sichtbar.

Die Ware im Fokus

Ein verglasteter Innenhof mit einem gepflanzten Baum holt die Natur direkt in den Markt hinein und steht im Kontrast zu den künstlichen

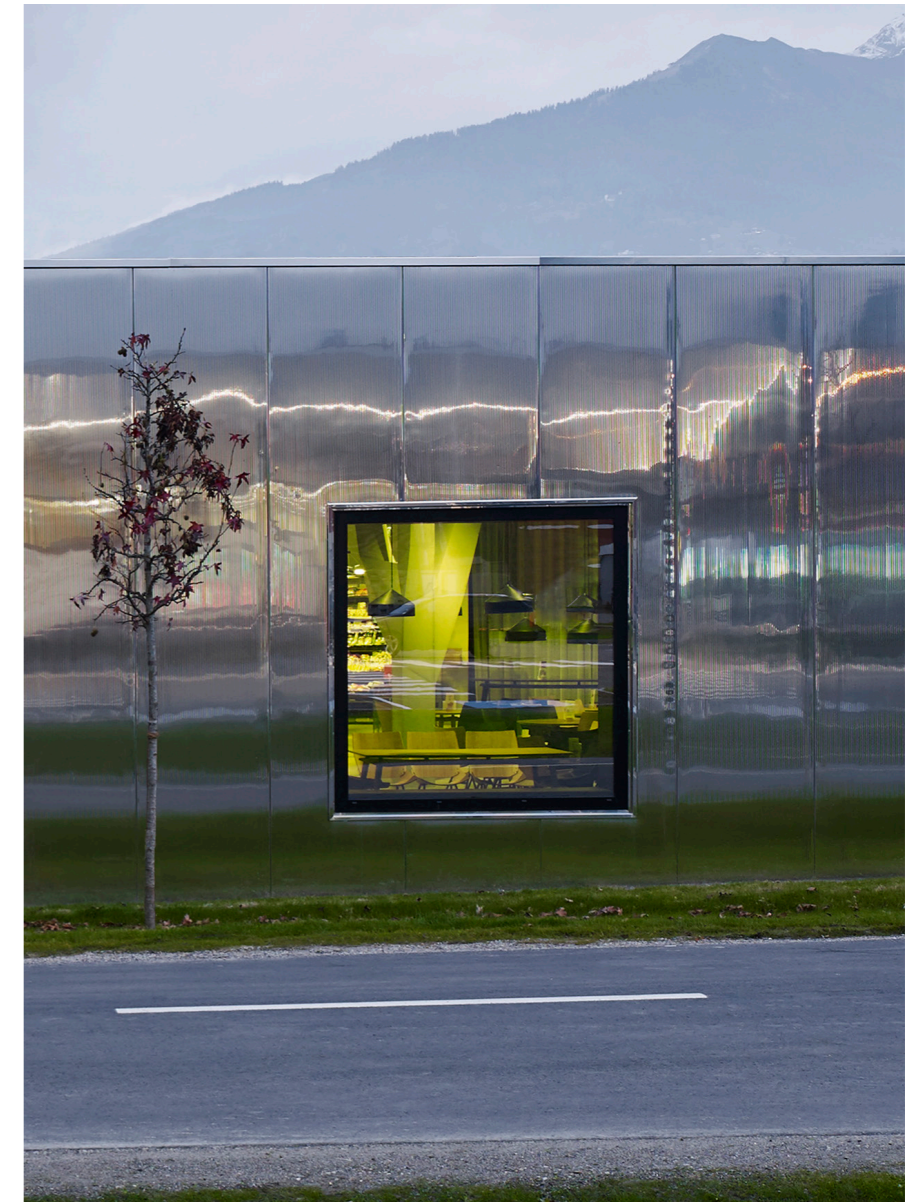
Baumstützen aus Stahlbeton. Gezielte Ausblicke über der Feinkosttheke und durch ein Shedoberlicht fokussieren auf die Berggipfel und bilden den perfekten Rahmen für die Landschaft. Die große Glasfassade öffnet den Markt zum Parkplatz und zum Ort und lässt die Ware nach außen wirken. Die verwendeten Materialien sind auf das Wesentliche reduziert. Im Markt dominiert Sichtbeton in einem warmen Farbton, die Betondecke hat eine samtig strukturierte Oberfläche. Die Ware steht im Vordergrund.

Sinnliche Integration

Das integrierte Bistro „Baguette“ erhält durch die Verwendung von schwarzem gebürstetem Holz eine natürliche Lebendigkeit. Durch die spezifische Farbgebung entsteht eine homogene Integration in das Gesamtkonzept, wobei Akzente in Messing und Grün den Raum gliedern und zugleich verbinden. Unterschiedliche Sitzmöglichkeiten auf teilweise ledergepolsterten Eichenholzmöbel bieten einen gemütlichen Ort zum Wohlfühlen an, der sich im Süden des Marktes in den Außenraum erweitert.

Ganzheitliche Nachhaltigkeit

Das Gebäude ist als Passivhaus ausgeführt, es wird ausschließlich mit der Abwärme der Kühlung geheizt. Die Kühlung erfolgt über natürliche Nachtlüftung. Die Glasflächen und das Vordach sind auf den Sonnenverlauf hin optimiert, das Dach ist vollflächig mit Photovoltaik ausgestattet. Akkus speichern den Solarstrom zur Erhöhung des Ertrages und Verbesserung der Versorgungssicherheit.



LAAC MPW PEX MLP 02V HR



LAAC MPW PEX MLP 04 HR



LAAC MPW PEX MLP 14 HR



LAAC MPW PEX MLP 17 HR

MPREIS WEER

MPREIS is a modern local supplier with a focus on quality that supports the regional economy and attracts attention across Tyrol with its outstanding architecture. The company has now built a new market in Weer that underlines its commitment to sustainability and its awareness of local characteristics.

Food and landscape

At MPREIS Weer a food market is woven into the surrounding landscape as a way of focussing on the origins and the quality of the produce. The local context and landscape features such as fields, trees and grass are translated into surface and space with the help of both natural and man-made techniques.

The building is located on the main road on the edge of Weer, very close to the Parish Church. The transparent main façade of the monolithic structure is oriented to the road while the other sides are embedded in the greenery. A metal façade of polished stainless steel panels reflects the natural context and – in line with the weather, time of year and daylight conditions – all its changing moods. Fair-faced concrete surfaces in the interior emerge on the southern façade where they become visible in the form of a continuous reinforced concrete frame.

Produce in focus

A glazed internal courtyard with a planted tree draws nature directly into the market, establishing a contrast with the ar-

tificial reinforced concrete tree props. Targeted views of the delicatessen counter and via a shed roof focus on the peaks of the surrounding mountains, creating the perfect frame to the landscape. The large glass façade opens the market up to the car park and the village, revealing the goods to passers-by. Materials are reduced to the essential. The interior of the market is dominated by fair-faced concrete in warm colours while there is a silky structure to the surface of the concrete ceiling.

Sensory integration

The use of black, brushed timber gives a natural dynamic to the integrated "Baguette" bistro. The specific colour palette enables this to merge homogeneously into the overall concept, which is both structured and bound together by brass and green highlights. A range of seating including oak furniture partially upholstered in leather creates a comfortable feel-good interior which extends to the exterior on the south side of the market.

Holistic sustainability

The building is executed to passive house standards and exclusively warmed by heat recovered from the extract air. Cooling is provided by natural night-time ventilation. The areas of glazing and the canopy are optimised in terms of the motion of the sun and the roof is fully equipped with photovoltaic panels. Batteries store the solar energy in order to increase yield and improve supply security.



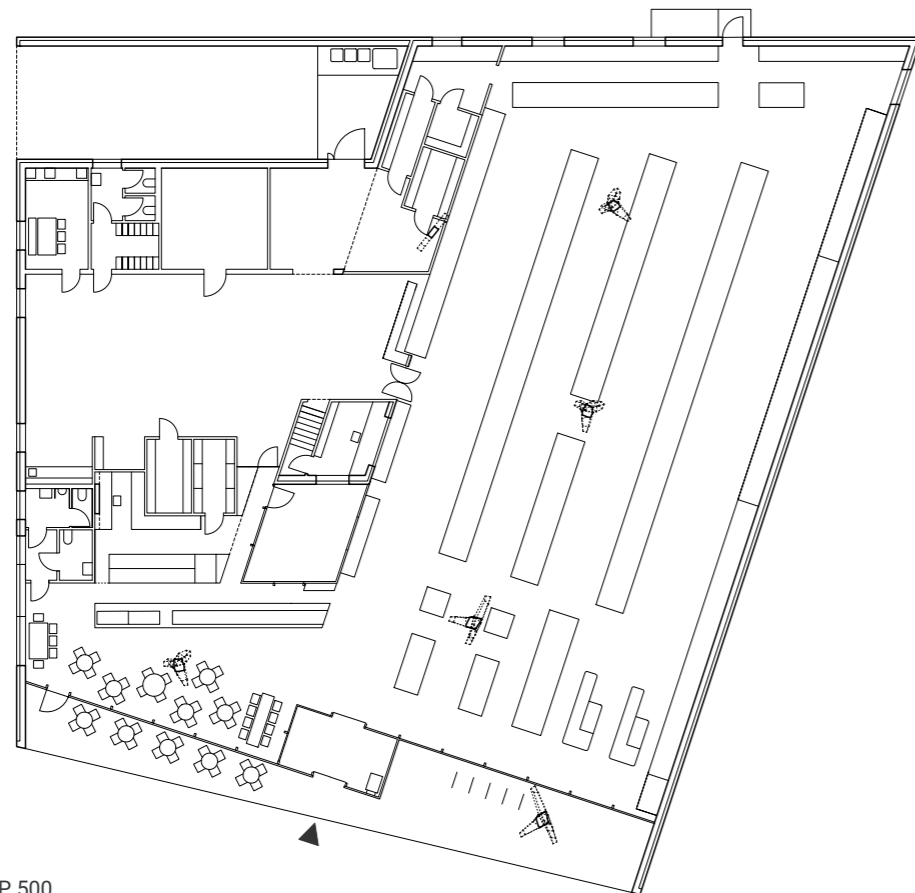
LAAC MPW PEX MLP 10 HR



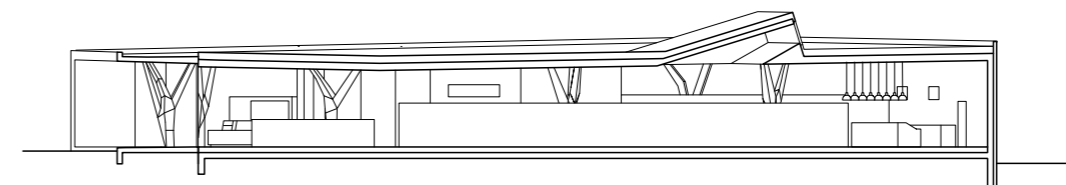
LAAC MPW PEX MLP 20 HR



LAAC MPW PEX MLP 21 HR



LAAC MPW DFP 500



LAAC MPW DSC 500

PRESSE / PRESS

Für Presserückfragen, Abklärung von Fotorechten und Zusendung von Fotos kontaktieren Sie bitte:

For press enquiries, clarification of photographic rights and sending of photographs please contact:

Mag. Susanne Haider
 art:phalanx, Kultur & Urbanität
 Neubaugasse 25/1/11
 A-1070 Wien
 T 0043 1 524 98 03-11
 email: presse@artphalanx.at
 www.artphalanx.at

FOTOS / PHOTOS

Marc Lins Photography
 www.marclins.com

Bei Veröffentlichung von Fotos ist der Name des Fotografen anzuführen.

Any publication of photographs is to include the name of the photographer.